

## NEOX PacketTigerVirtual

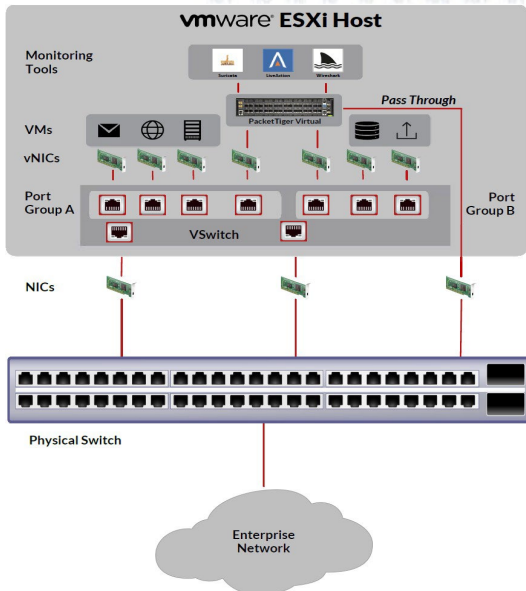


### ÜRÜN HAKKINDA

NEOXPacketTiger ile güvenlik, performans ve uçtan uca hizmet kalitesinden ödün verilmez. Günümüzdeki ağ altyapısı, 7 gün 24 saat kesintisiz olarak çalışmalı ve kritik uygulamalara gerekli veri bağlantılarını sağlamalıdır. Veri merkezlerinin, bulut çözümlerinin ve SD-WAN teknolojilerinin avantajları ortadadır. İletişim kanallarının daha karmaşık olması nedeniyle, genellikle hem fiziksel hem de sanal ağlar şeffaflıktan yoksundur. Ancak bu görünürlük olmadan, tehditler tespit edilemeyebilir ve izleme araçlarının performansı düşebilir.

Fiziksel sistemlerden sanal ve hibrit ortamlara artan geçiş, ağ yöneticilerine performans kalitesi ve kurumsal güvenlik söz konusu olduğunda benzeri görülmemiş zorluklar çıkarmaktadır. Bulut ve sanal ortamlara yapılan bu geçiş nedeniyle, mevcut fiziksel izleme, analiz ve güvenlik araçları kritik ağ trafiğine erişimi kaybederek görünürlüğü daha da düşürür. Ek olarak, yeni çözümler şu anda sanal biçimde uygulanmakta ve ağ altyapısı için başka bir zorluk oluşturmaktadır.

NEOXPacketTiger ile, hem fiziksel hem de sanal ağ ortamlarında daha fazla görünürlük ve şeffaflık gereksinimlerini karşılamak için Network Packet Broker çözümü sunulmaktadır. Bu, SecOps ve NetOps'a, güvenlik ve izleme araçları için ihtiyaç duyulan hibrit bir Network Packet Broker'ın gereken işlevlerini verir.



### ANA ÖZELLİKLER

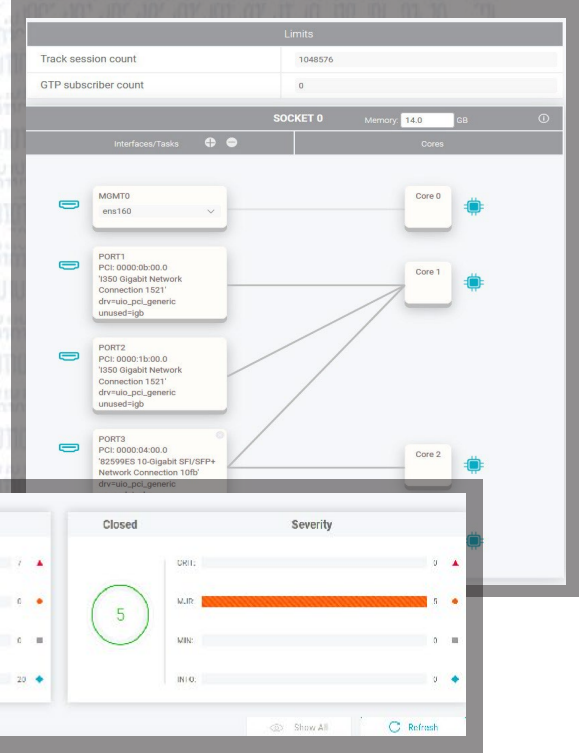
- GTP Korelasyonu + GTP İç IP Yük Dengeleme + IMSI Filtreleme
- Fiziksel ve sanal ağ kartlarına bağlantı kurma
- Sanal Ortamlar: ESXi, OpenStack, Docker Container
- Sanal ve fiziksel ağlar arasında ağ şeffaflığı
- Çeşitli yönetim seçenekleri (CLI, SSH, SNMP V2/V3, WEB UI, Net CONF ve REST API)
- NEOX Aygıt Yöneticisi aracılığıyla yönetim

### UYGULAMA ALANLARI

- Sanal ağ trafiği için ağ görünürlüğü sağlama
- Sanal ağ trafiğinin fiziksel veya sanal ortamlardaki izleme araçlarına yönlendirilmesi
- Sanal ortamlara geçerken fiziksel izleme araçlarının kullanılması
- Verilerin filtrelenerek sanal ve fiziksel izleme araçlarının optimizasyonu
- Fiziksel ve sanal izleme araçlarının dengelenmesi

ÖZELLİKLER	FAYDALARI
Birleştirme	Ağ trafiğinin birleştirilmesi ve yönlendirilmesi
Çoğaltma	Birden fazla aracın aynı trafiği analiz etmesi
İç Tünel Filtreleme	İç tünel parametrelerine göre filtreleme (GTP, VXLAN, L2TP)
GRE Tünelleme	Packet Broker'ların L3GRE ve NVGRE protokolü kullanılarak birbirine bağlanması
Filtreleme	Gereksiz ağ trafiğini filtreleme
Kullanıcı Tanımlı Filtreler (UDF)	Gelen trafikte belirli bir "pencere" ile eşleşen paketlerin izlenmesi
VE/VEYA/DEĞİL operatörleri	Mantıksal filtre eylemleriyle Packet Broker'ın çalışmasının basitleştirilmesi
Kopyalama	Aynı ağ trafiği için ortogonal filtre yollarının etkinleştirilmesi
Katman-7 Filtreleme	DPI gerçekleştirilmesi ve binlerce Katman 7 protokolünün belirlenmesi
Regex Filtreleme	Belirli dizeleri içeren veri trafiğinin (akış veya paket tabanlı) tanımlanması ve filtrelenmesi
Ağırlıklı Yük Dengeleme	Trafiğin birden çok araca dağıtılması
Oturum Takibi	İstenilen model belirlendikten sonra tüm oturumun takip edilmesi
Port Etiketleme	Giriş bağlantı noktasını belirten VLAN etiketlerin eklenerek paket yolunun izlenmesi
Başlık Sıyırma	Başlıkların kaldırılması (MPLS, VLAN, PPP, QinQ, VN-TAG, VXLAN, GRE, GTP, L2TP, Geneve)
Başlık Düzenleme	MAC, VLAN ve IP başlıklarının düzenlenmesi
Tekilleştirme	Yinelenen paketlerin ortadan kaldırılarak araç performansının en üst düzeye çıkarılması
Veri Maskeleye	Hassas verilerin, araçlara gönderilmeden önce korunması
Paket Dilimleme	Paket yükünün gereksiz verileri kaldırarak azaltılması
Meta Veri Çıkarma	Meta verilerin Syslog veya Kafka sunucularında oluşturulması
Örnekleme	Trafiğin örneklenerek azaltılması
Zaman damgası	Nanosaniye hassasiyetinde zaman damgasıyla ağ görünürlüğünün geliştirilmesi
Yakalama	PCAP dosyalarının filtre ayrıntı düzeyinde yakalanması
Paket Birleştirme	Paket parçalarının birleştirilmesi
IPFIX/NetFlow	IPFIX/NetFlow akışlarının üretim ve dağıtımı
Yönetim	Web UI, SSH, CLI, SNMP, Net CONF, REST API

ÜRÜN NO.	AÇIKLAMALAR
NX-PBPT-VM	Yazılım dahil 1 yıllık bakım ve destek, Abonelik lisansı 2 CPU çekirdeğinin kullanımını içerir
NX-PBPT-L1	Abonelik lisansının 1 CPU çekirdeği ile genişletilmesi
NX-PBPT-L5	Abonelik lisansının 5 CPU çekirdeği ile genişletilmesi
NX-PBPT-L10	Abonelik lisansının 10 CPU çekirdeği ile genişletilmesi



\* Türkiye temsilcisi ve yetkili satıcısı DİFOSE'dir.



Ankara: Ümit Mah. 4281 Sok. Kafkas Sitesi No:6 O6810 Ümitköy/ÇANKAYA

İstanbul: Esentepe Mah. Kelebek Sk. No:2 Marmara Kule Kat:10 D:79 34870 KARTAL



+90 (312) 219 56 16

+90 (216) 771 07 97

