



NEOX PacketGrizzly

GERÇEK ZAMANLI AĞ VERİLERİNİN ULTRA HIZLI YAKALANMASI, İNDEKSLENMESİ, ARANMASI VE ANALİZİ İÇİN MODÜLER VE ÖLÇEKLENDİRİLEBİLİR AĞ ADLI BİLİŞİMİ ÇÖZÜMÜ!



ÜRÜN HAKKINDA

Kurumsal ağlarda her zamankinden daha fazla veri olmasına rağmen ağ analizindeki hassasiyet genellikle yetersiz kalmaktadır. Kuruluşlar ağlarına her zamankinden daha fazla güvenmelerine rağmen, izleme ve sorun giderme konusunda daha az güven duymaktadır. Ağ izleme ve sorun giderme, temel unsurları gözden kaçırmadan nasıl daha pratik hale getirilebilir?

Sektör lideri, modüler bir paket yakalama ve analiz çözümü olan PacketGrizzly, 100 Gbps'ye kadar hızlarda gerçek zamanlı ve olay sonrası ağ analizini mümkün kılar. PacketGrizzly, ağ yöneticilerine 1/10/25/40/100 Gigabit Ethernet, 802.11ac WLAN, VoIP ve IP üzerinden Video ağlarındaki ağ ve uygulama performansı sorunlarını tanımlama yeteneği sağlar.

PacketGrizzly, paket kaybı olmadan birkaç petabayta kadar trafik yakalayan güçlü bir ağ yakalama çözümünün yanı sıra, canlı ağ trafiğinin gerçek zamanlı analizi ve yakalanan trafiğin analizi için ödüllü Omnipcap yazılımını sunar.

PacketGrizzly, paket yakalama için bir yakalama aygıtından ve gerekli depolama alanına bağlı olarak yakalama aygıtındaki bir dahili depolamadan veya yakalanan paket verilerinin kaydedildiği dört adede kadar depolama biriminden oluşur.

ÖNE ÇIKAN HUSUSLAR

3 adede kadar yüksek hızlı 1G/10G/25G/40G/100G FPGA Yakalama Kartı

IEEE 1588v2 PTP desteği

Nanosaniye hassasiyetli donanım tabanlı zaman damgası

Mikro ağ patlamalarını absorbe ve analiz etmek için 4 GB / 12 GB donanım arabelleği

10G Ethernet Yönetim Arayüzü

Donanımsal RAID 0,1,3,5,6,10,50 ya da ADAPT

SSL şifre çözme desteği

5376 TB'a kadar depolama alanı

Yakalama belleği donanımsal şifreleme desteği ile verilerinizi yetkisiz erişime karşı koruma. FIPS 140-2 sertifikası , ISO/IEC 27040 ve NIST 800-88 standartlarına uygunluk

Donanım tabanlı paket dilimleme ve yakalama filtreleri

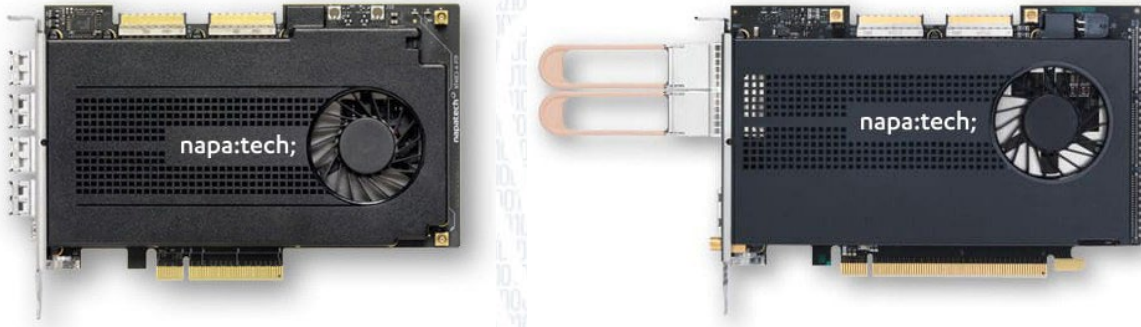
PCAP ya da PCAPNG desteği

Web GUI üzerinden eşzamanlı sınırsız erişim

Sezgisel grafik ekranlarda görselleştirilmiş iletişim ilişkilerinin paket tabanlı analizi

Entegre, güvenilir uzman olayları, OSI Katman 2-7'nin göze çarpan özelliklerine referans

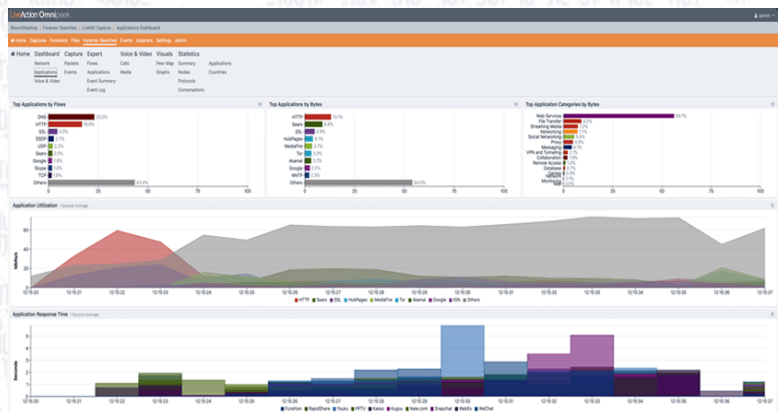
Meta veriler, iletişim akışları ve paketlerin görselleştirme ve etkileşim metodları kullanılarak Ortalama Müdahale Süresi'nin (MTTR) iyileştirilmesi



YAKALAMA CİHAZI - FPGA TABANLI YAKALAMA KARTLARI

4-Port 1G/10G FPGA Yakalama Kartı (SFP/SFP+)

2-Port 25G/40G/100G FPGA Yakalama Kartı (QSFP+/QSFP28)



Boyut, Ağırlık ve Form Faktörü

CİHAZ	BOYUT (BxExD)	AĞIRLIK	FORM FAKTÖRÜ
Yakalama Cihazı	8.73 cm x 44.55 cm x 73.02 cm	maks. 23.6 kg	19" Rackmount, 2U
Depolama Cihazı 2U	8.79 cm x 44.30 cm x 63.00 cm	32 kg (disklerle beraber)	19" Rackmount, 2U
Depolama Cihazı 5U	22.23 cm x 44.45 cm x 98.10 cm	min. 82 kg (diskler hariç)/ maks. 135 kg (tam donanımlı)	19" Rackmount, 5U



Ankara: Ümit Mah. 4281 Sok. Kafkas Sitesi No:6 O6810 Ümitköy/ÇANKAYA

İstanbul: Esentepe Mah. Kelebek Sk. No:2 Marmara Kule Kat:10 D:79 34870 KARTAL



+90 (312) 219 56 16

+90 (216) 771 07 97

PacketGrizzly Yakalama Cihazı SEÇENEKLERİ

ÜRÜN NO.	CPU	RAM	PORT
NX-LC-10G-SRV	Intel Xeon	128 GB	4x 1/10G SFP+
NX-LC-10G40G-SRV	Intel Xeon	128 GB	4x 1/10G SFP+, 2x 40G QSFP+ / 8x 10G (fan-out)
NX-LC-40G-SRV	Intel Xeon	128 GB	2x 40G QSFP+ / 8x 10G (fan-out)
NX-LC-100G-SRV	Intel Xeon	128 GB	2x 100G QSFP28 / 2x 40G QSFP+ / 8x 25G (fan-out) / 8x10G (fan-out)

PacketGrizzly Depolama Cihazı SEÇENEKLERİ

ÜRÜN NO.	BRÜT DEPOLAMA ALANI*	SAS HDD	ÖLÇEKLENDİRME	BAĞLANTI
NX-LC-XXS-STG (2U)	192 TB'a kadar	12x 16 TB	Sistemler 224 TB'lik adımlarla genişletilebilir (XXL hariç). Depolama Cihazları, bir halka ağda 5376 TB'a kadar toplam brüt kapasiteye sahip toplam 4 cihaza genişletilebilir.	Tüm Depolama Cihazlarına şu bağlantılarla erişilebilir: - eSAS - iSCSI - Fibre Channel.
NX-LC-XS-STG (5U)	224 TB	14x 16 TB		
NX-LC-S-STG (5U)	448 TB	28x 16 TB		
NX-LC-M-STG (5U)	672 TB	42x 16 TB		
NX-LC-L-STG (5U)	896 TB	56x 16 TB		
NX-LC-XL-STG (5U)	1120 TB	70x 16 TB		
NX-LC-XXL-STG (5U)	1344 TB	84x 16 TB		

* Net depolama boyutu, işletim sistemine, RAID düzeyine, biçimlendirmeye, dosya sistemine vb. bağlıdır.



Ankara: Ümit Mah. 4281 Sok. Kafkas Sitesi No:6 O6810 Ümitköy/ÇANKAYA

İstanbul: Esentepe Mah. Kelebek Sk. No:2 Marmara Kule Kat:10 D:79 34870 KARTAL



+90 (312) 219 56 16

+90 (216) 771 07 97



PacketGrizzly Yakalama Cihazı (Stand-alone Versiyonu) SEÇENEKLERİ

ÜRÜN NO.	CPU	RAM	SSD	PORT
NX-LC-10G-12TB-SRV-SA	Intel Xeon	128 GB	12 TB	4x 1G/10G SFP+
NX-LC-10G-24TB-SRV-SA	Intel Xeon	128 GB	24 TB	4x 1G/10G SFP+
NX-LC-10G-51TB-SRV-SA	Intel Xeon	128 GB	51 TB	4x 1G/10G SFP+
NX-LC-10G-102TB-SRV-SA	Intel Xeon	128 GB	102 TB	4x 1G/10G SFP+
NX-LC-40G-12TB-SRV-SA	Intel Xeon	128 GB	12 TB	2x 40G QSFP+ / 8x 10G (fan-out)
NX-LC-40G-24TB-SRV-SA	Intel Xeon	128 GB	24 TB	2x 40G QSFP+ / 8x 10G (fan-out)
NX-LC-40G-51TB-SRV-SA	Intel Xeon	128 GB	51 TB	2x 40G QSFP+ / 8x 10G (fan-out)
NX-LC-40G-102TB-SRV-SA	Intel Xeon	128 GB	102 TB	2x 40G QSFP+ / 8x 10G (fan-out)
NX-LC-100G-12TB-SRV-SA	Intel Xeon	256 GB	12 TB	2x 100G QSFP28 / 2x 40G QSFP+ / 2x 25G (Adapter) / 8x 10G (fan-out)



PacketGrizzly Yakalama Cihazı (Stand-alone Versiyonu) YÜKSELTMELERİ

ÜRÜN NO.	AÇIKLAMALAR
NX-LC-UPG-100G-SA	PacketGrizzly sisteminin 2x 100G'yi destekleyecek şekilde yükseltilmesi. NX-LC-40G-xxxx-SRV-SA gibi halihazırda kurulu 40G yakalama kartına sahip sistemler için geçerlidir.
NX-LC-UPG-40G-SA	PacketGrizzly sisteminin 2x 40G'yi destekleyecek şekilde yükseltilmesi. NX-LC-10G-xxxx-SRV-SA gibi halihazırda kurulu 10G yakalama kartına sahip sistemler için geçerlidir.
NX-LC-UPG-256GB-SA	PacketGrizzly sisteminin 128 GB'den 256 GB RAM'e yükseltilmesi.



* Türkiye temsilcisi ve yetkili satıcısı DİFOSE'dir.



Ankara: Ümit Mah. 4281 Sok. Kafkas Sitesi No:6 O6810 Ümitköy/ÇANKAYA

İstanbul: Esentepe Mah. Kelebek Sk. No:2 Marmara Kule Kat:10 D:79 34870 KARTAL



+90 (312) 219 56 16

+90 (216) 771 07 97

